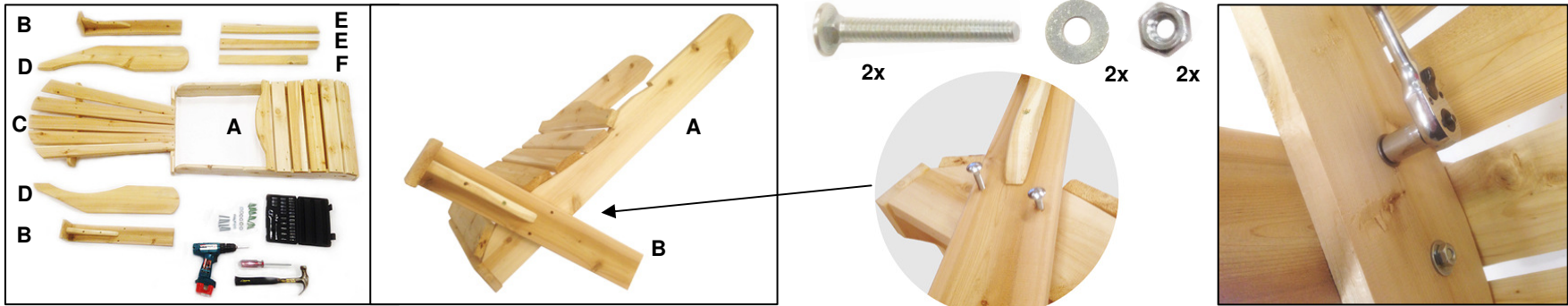


Instructions pour assemblage de chaise Adirondack Palason / Assembly instructions for Palason Adirondack Chair

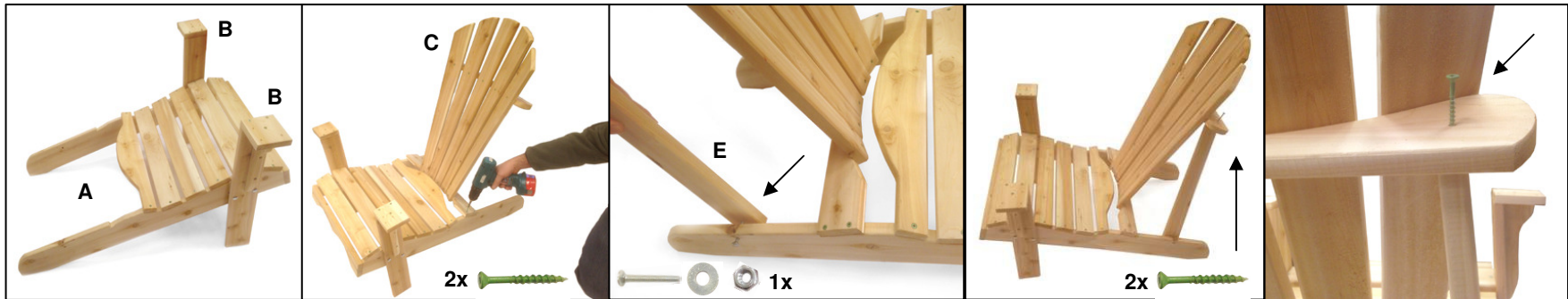
© 2016 Palason Billiards Inc. Tout droits réservés / All rights Reserved



1) Étalez les pièces sur une surface plate. / Spread the pieces on a flat surface

2) Fixez les parties B sur le côté de la base A avec boulons, rondelles et écrous. / Attach both B pieces to each side of base A with bolts, washers and nuts.

3) Resserrez les écrous sur les rondelles à l'intérieur de la chaise. / Tighten the nuts onto the washers on the inside bottom part of chair.

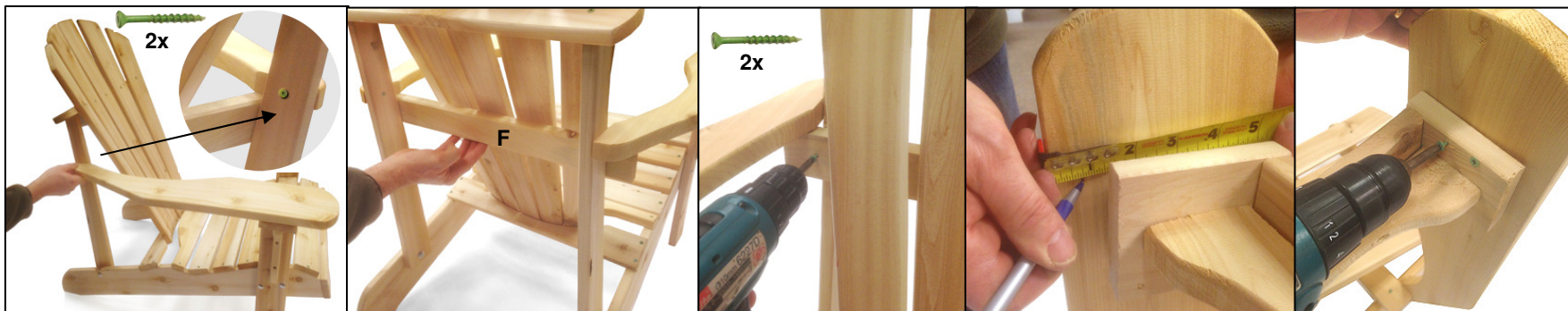


4) Répétez étape 1 pour l'autre côté. / Repeat step 1 for the other side.

5) Placez le dossier C et vissez chaque côté. / Place the back C and screw-in each side.

6) Placez la partie E à l'intérieur arrière avec boulons. / Place part E on the inside back and bolt each side.

7) Alignez la partie E et vissez de chaque côté à travers le support arrière. / Align the part E and screw through the back support of the seat brace.



8) Vissez la partie D à la partie E de l'intérieur arrière. / Screw part D to part E from the inside back.

9) Placez la partie F sous les bras D et vissez les par le devant de la chaise. / Place the F brace under the D armrests and screw them from the front of the chair.

10) Placez les bras D à 3/4" du bord de l'appui B et vissez 2 vis par en dessous. / Place D armrests at 3/4" from edge and screw with 2 screws from underneath.